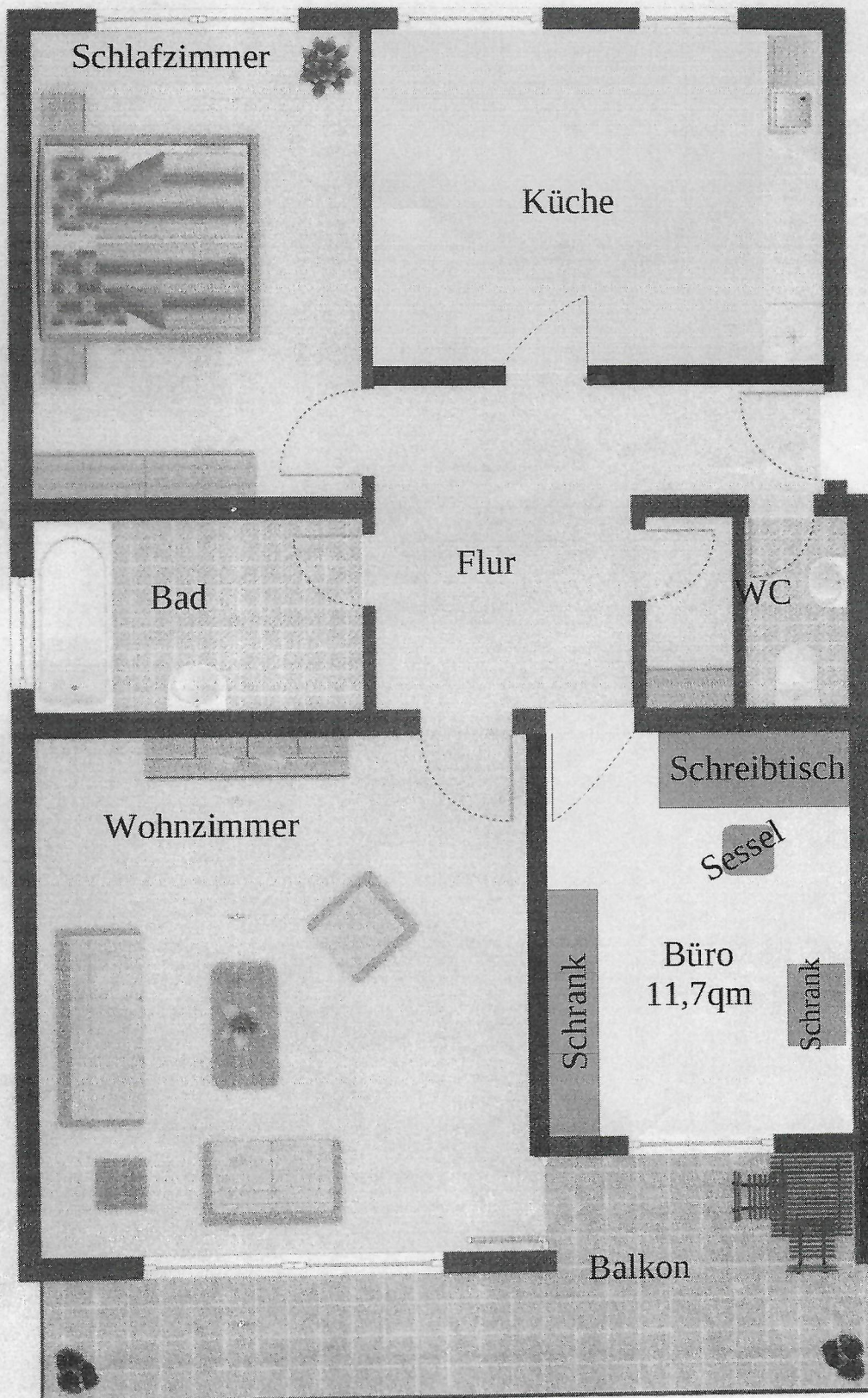


# Grundriss nach Umbau 1. Quartal 2020



Raum	Länge	Breite	Fläche	Fläche (Netto)	Fläche Wohnfläche	Hobbyraum	Balkon
Küche	3,28	4,48	14,69	14,69	14,69		
Büro/Gästezimmer	2,98	4,00	11,92	11,92	11,92		
Schlafzimmer	3,16	4,50	14,22	14,22	14,22		
Flur Teil 1	4,47	1,06	4,73	4,73	4,73		
Flur Teil 2	2,54	2,00	5,08	5,08	5,08		
Gäste-WC	1,68	1,06	1,77	1,77	1,77		
Abstellraum	1,73	0,87	1,50	1,50	1,50		
Bad	3,15	1,70	5,36	5,36	5,36		
Wohnzimmer	5,12	4,84	24,78	24,78	24,78		
Hobbyraum (im Keller) (50%)	5,10	3,98	20,30	10,15		20,298	
Balkon Teil 1 (25%)	2,71	1,15	3,10	0,78			3,10295
Balkon Teil 2 (25%)	7,77	0,98	7,61	1,90			7,6146
<b>Gesamtfläche</b>			<b>115,07</b>	<b>96,88</b>	<b>84,05</b>	<b>20,30</b>	<b>10,72</b>

90,00      20      11